

Vue d'ensemble de la place du Marché



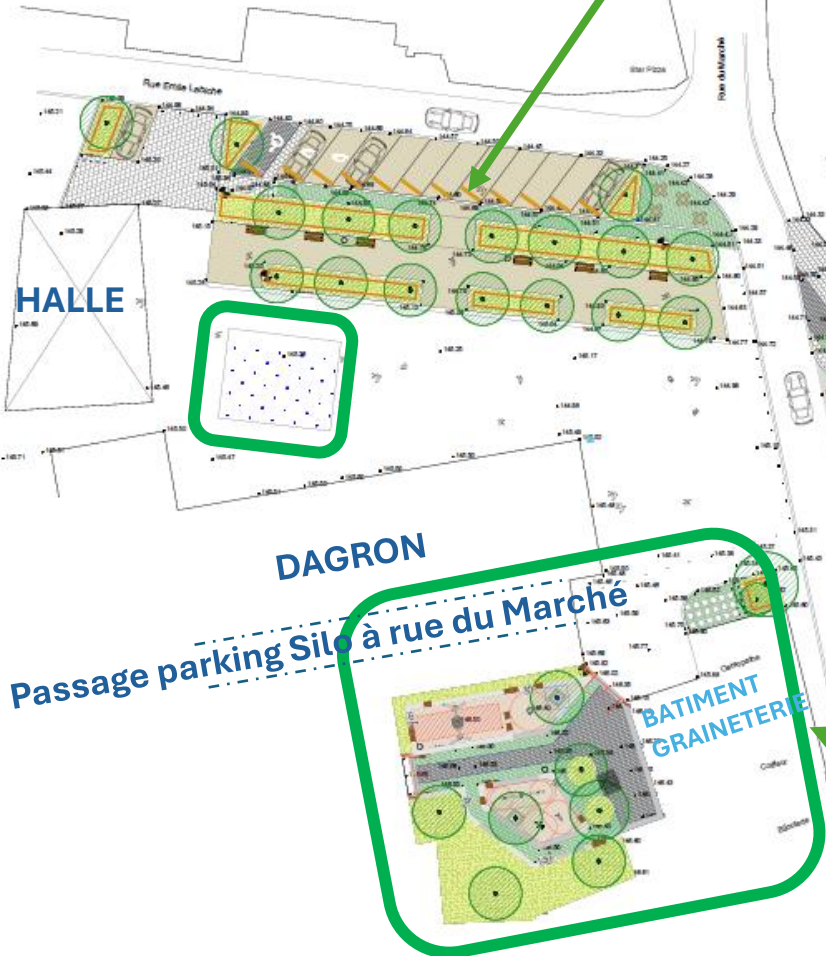
PROJET



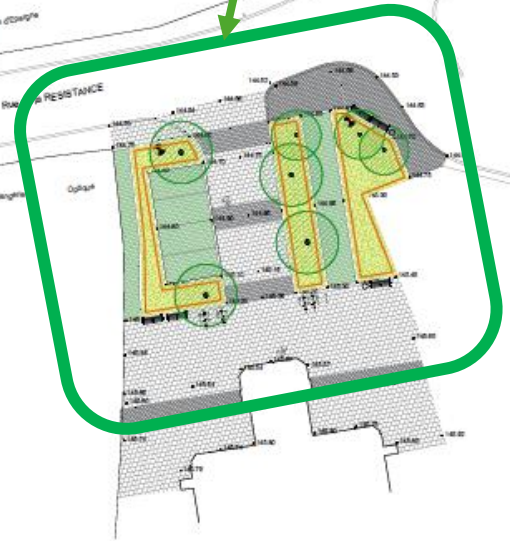
Janvier 2025

DÉROULEMENT DU CHANTIER

1^{ère} ZONE
D'INTERVENTION
JANVIER/FEVRIER



3^{ème} ZONE D'INTERVENTION
FEVRIER/MARS



2^{ème} ZONE D'INTERVENTION
FEVRIER/MARS



POURQUOI UNE NOUVELLE PLACE DU MARCHÉ



Contribuer à l'embellissement du cadre de vie.



Plus de sécurité pour les piétons.



Plus de végétalisation en ville pour réduire les îlots de chaleur et répondre aux nouvelles exigences environnementales réglementaires.



Plus d'attractivité pour plus de convivialité.



Plus d'accessibilité : les terrasses et 12 magasins deviendront accessibles aux Personnes à Mobilité Réduite (PMR).



Création d'espaces ludiques et de gradins agrémentés de mobilier.



Une place haute et spacieuse construite autour d'un arbre remarquable.



Absorption des eaux pluviales augmentée de 25% pour éviter les inondations dans la rue Marceau, grâce aux zones de stationnements enherbées.

FINANCEMENT DES TRAVAUX

En attente de réponse



MONTANTS DES TRAVAUX

HORS RÉSEAUX EAU ET ASSAINISSEMENT



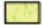




LOT 1 VRD :	1 370 145.07 € HT
LOT 2 PAYSAGE :	328 357.30 € HT
Etudes :	158 000.00 € HT



En attente de réponse

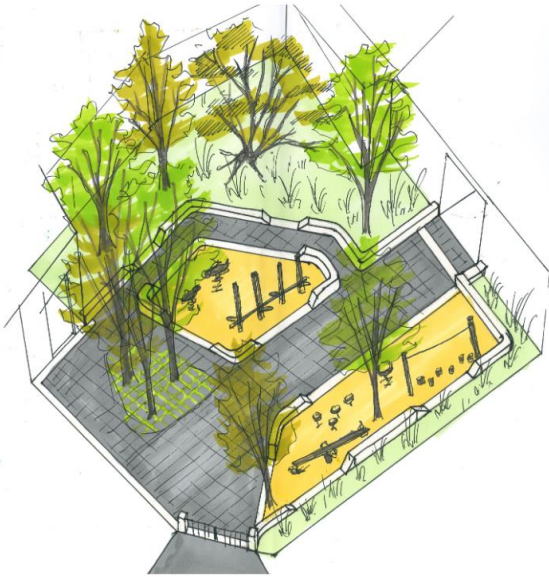
Esplanade Dagron



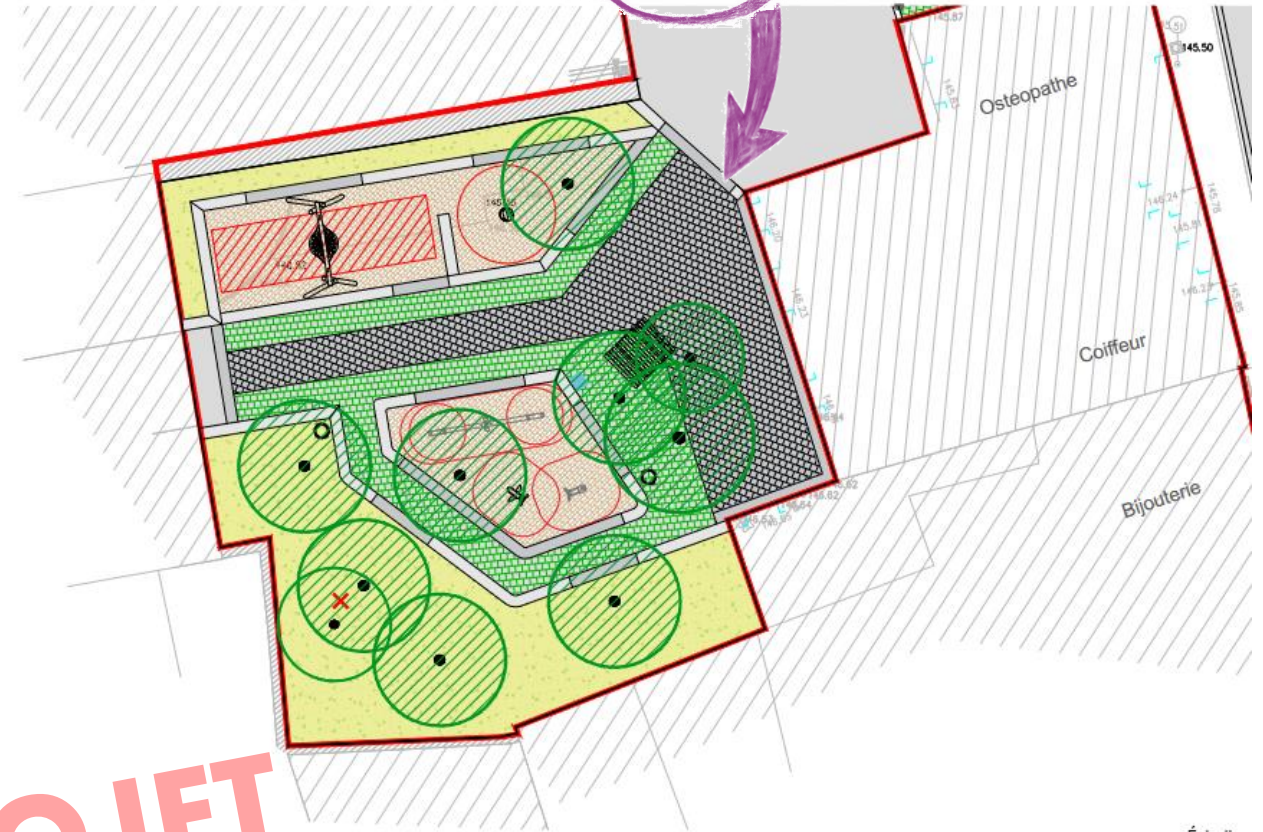
-  Pavés joint enherbé
-  Pavés joint ciment
-  Enrobés
-  Plantations
-  Mulch
-  Arbres projets
-  Arbres existants
-  Cépées
-  Arbres existant abattus
-  Bancs
-  Entrées chartières
-  Nivellement projet
-  Bornes foraines
-  Bornes électriques
-  Potelets
-  Bacs à ordures
-  Chasse-roues
-  Table de pique-nique
-  Jeux pour enfants
-  Corbeilles



Haut de la place du Marché












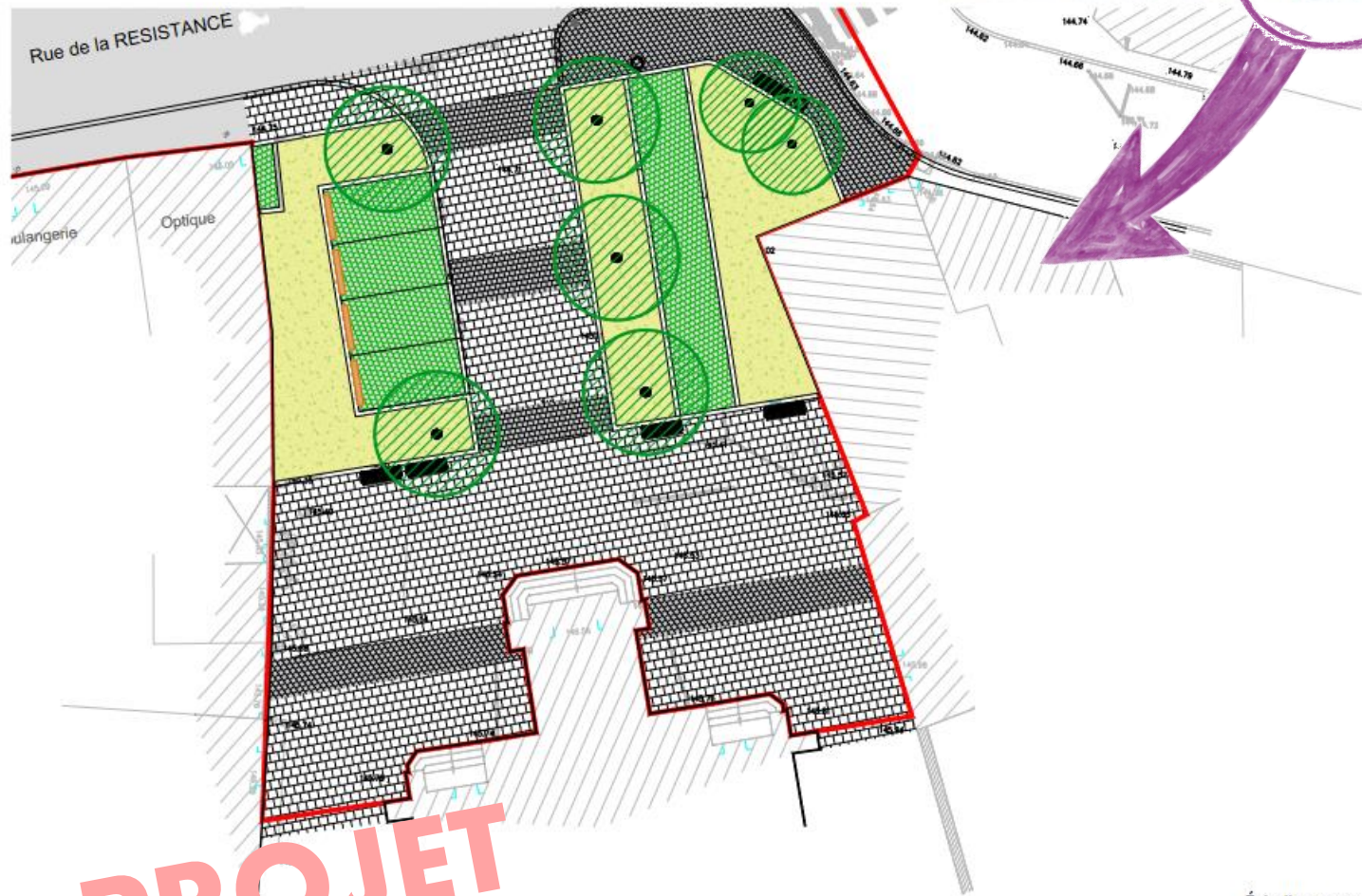
-  Pavés joint enherbé
-  Pavés joint ciment
-  Enrobés
-  Plantations
-  Mulch
-  Arbres projets
-  Arbres existants
-  Cépées
-  Arbres existant abattus
-  Bancs
-  Entrées chartières
-  Nivellement projet
-  Bornes foraines
-  Bornes électriques
-  Potelets
-  Bacs à ordures
-  Chasse-roues
-  Table de pique-nique
-  Jeux pour enfants
-  Corbeilles



PROJET

Place de l'église St Etienne

-  Pavés joint enherbé
-  Pavés joint ciment
-  Enrobés
-  Plantations
-  Mulch
-  Arbres projets
-  Arbres existants
-  Cépées
-  Arbres existant abattus
-  Bancs
-  Entrées chartières
-  Nivellement projet
-  Bornes foraines
-  Bornes électriques
-  Potelets
-  Bacs à ordures
-  Chasse-roues
-  Table de pique-nique
-  Jeux pour enfants
-  Corbeilles





FOCUS

Bas de la place du Marché



PROJET



Milieu de la place du Marché



PROJET



FOCUS

Milieu de la place du Marché

PROJET



VEGETALISATION



De larges fosses de plantation offriront les conditions nécessaires à la bonne croissance des végétaux, tout en limitant la saturation des réseaux d'évacuation et favorisant le remplissage des nappes phréatiques.



**67 NOUVEAUX SUJETS
SERONT PLANTÉS**

Le projet permettra
la plantation de 857 m²
contre 275 m² actuellement

GESTION DES EAUX

Eaux de pluie

La gestion des eaux pluviales sera assurée en partie par l'infiltration dans les espaces verts et les revêtements perméables, tout en veillant à ne pas saturer les sols et à favoriser le bon développement des végétaux.

- **Absorption des eaux pluviales augmentées de 25 % pour éviter les inondations rue Marceau**

Eau potable

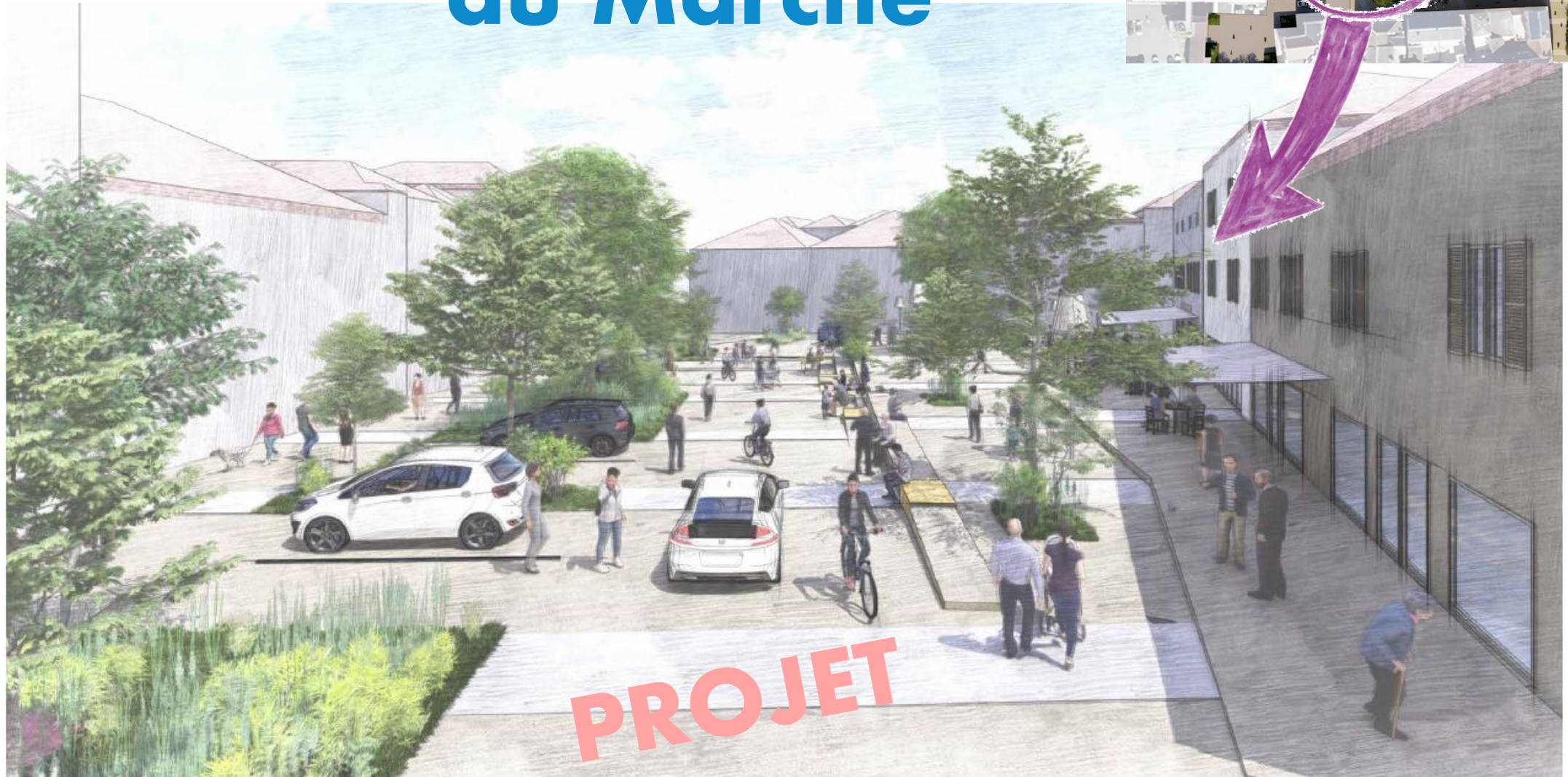
Eaux assainissement

La Communauté de communes des Portes Euréliennes d'Île-de-France a la compétence en la matière. Elle procédera à la mise en conformité des réseaux et au renforcement du réseau d'eau potable. Ces travaux seront réalisés en amont et en parallèle des travaux de surface. Ils sont financés par la communauté de communes

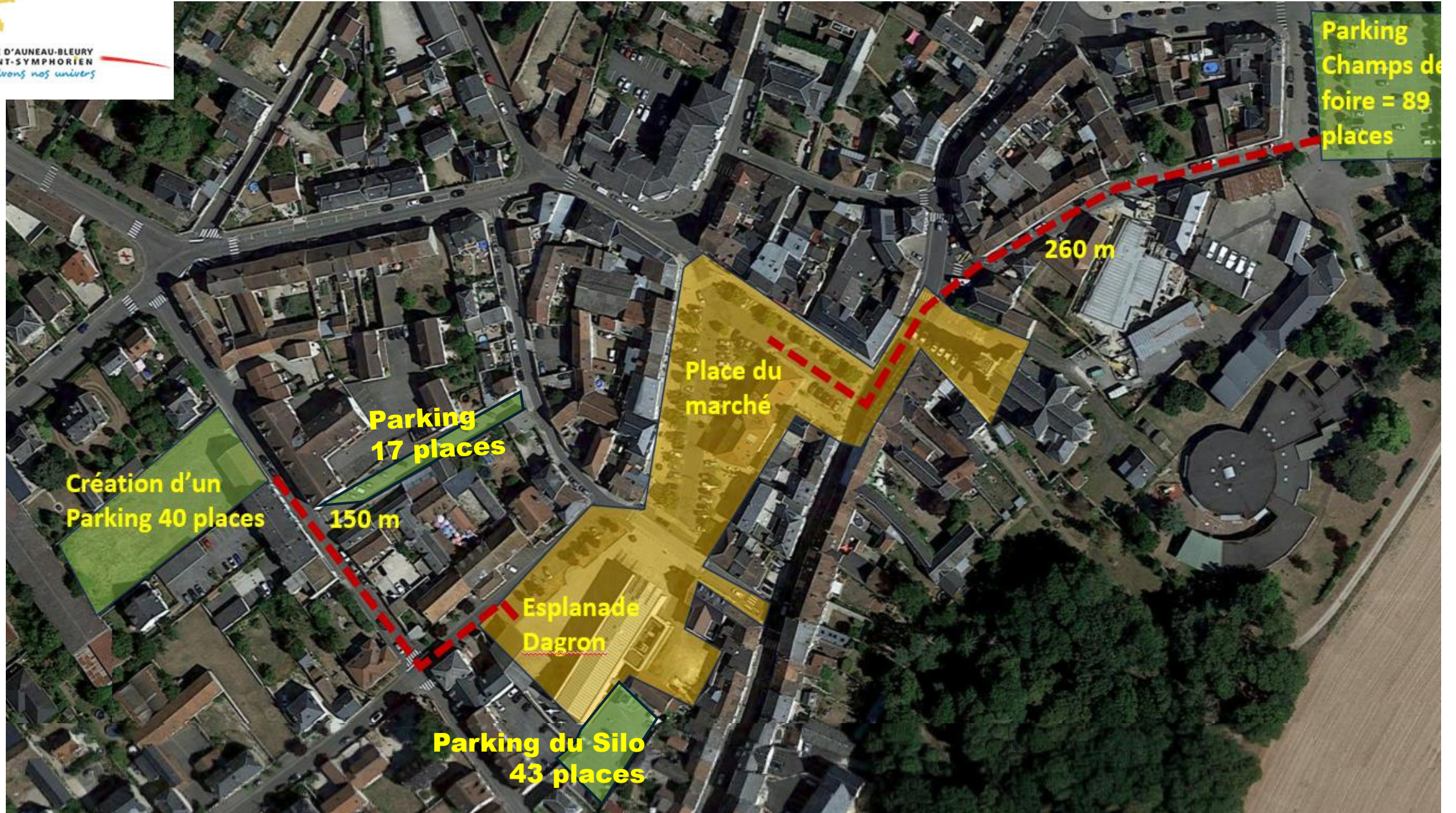


**Portes Euréliennes
d'Île-de-France**
communauté de communes

Haut de la place du Marché



PARKING CENTRE-VILLE

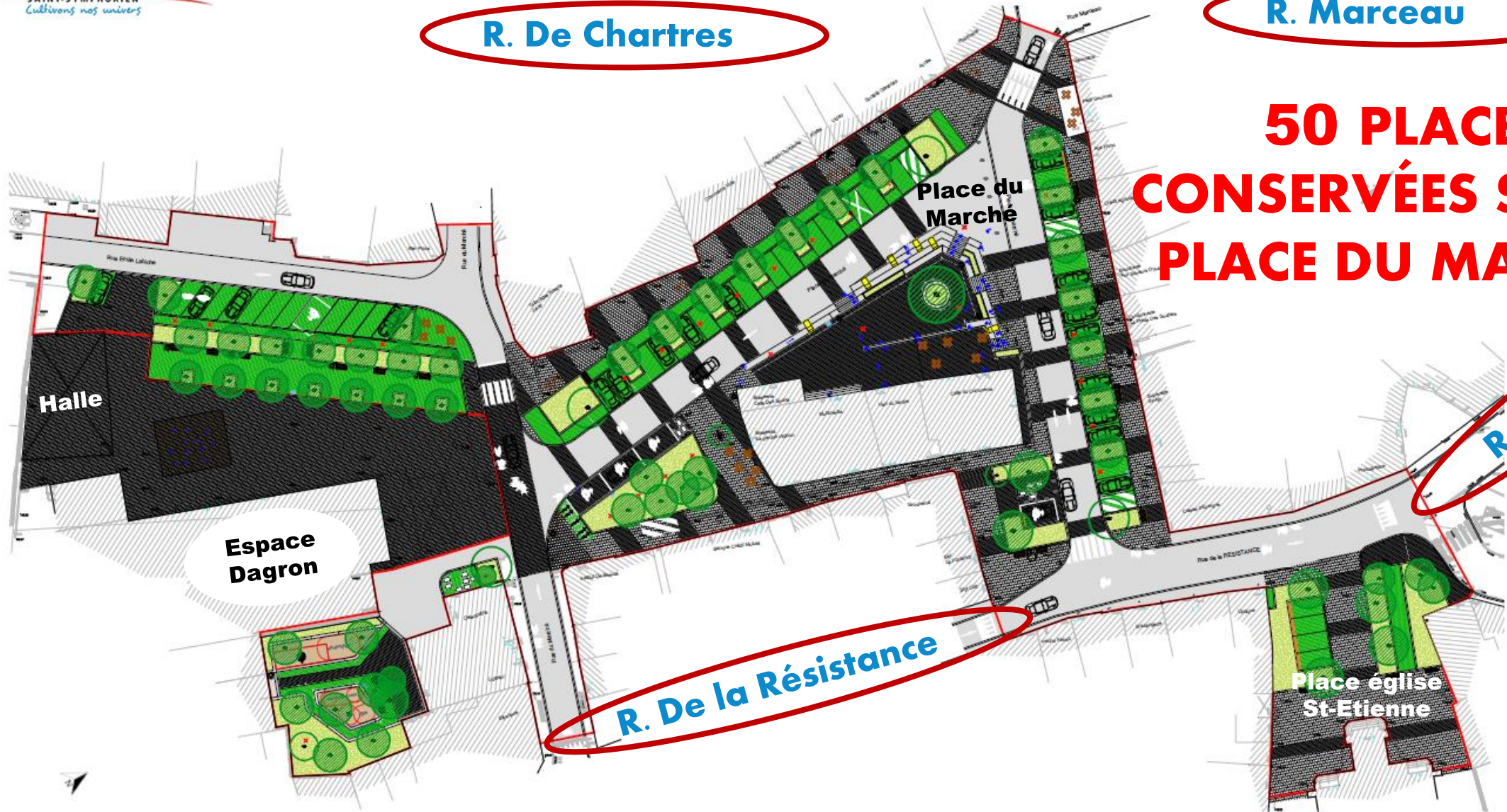


Zones de stationnement conservées

R. De Chartres

R. Marceau

**50 PLACES
CONSERVÉES SUR LA
PLACE DU MARCHÉ**



R. Pasteur

R. De la Résistance

MARCHE VENDREDI MATIN AVENUE GAMBETTA

